

☑ プログラムがみえる

● プログラム構造がみえる

- ・3つの階層を1画面に表示することで、階層構造が見やすい。
- ・それぞれの階層を表示/非表示にできるので、必要な階層だけを表示できる。

● プログラムの流れがみえる

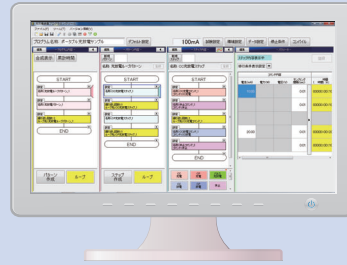
- ・フロー方式で表示することで、プログラムの流れがわかりやすい。
- ・コマンドをドラッグ&ドロップ方式で設定するため操作性が向上。

● 各種条件がみえる

- ・分岐先を矢印で表示することで、分岐先を確認しやすくなり間違いを削減。
- ・フローの横軸に設定値を表示することで、流れと設定が同時に確認できる。

● CANの設定が簡単

- ・DBCファイルを読み込み、表示が可能。
- ・設定ツールにて、CANデータの定義が可能。



☑ 試験がみえる

● プログラム全体の進捗状況がみえる

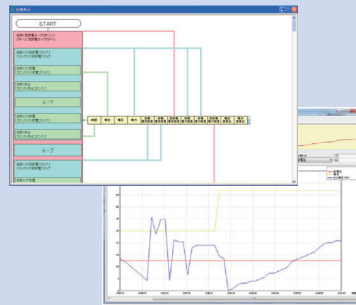
- ・プログラムと同じフロー形式で進捗状況を表示することで、全体の進捗が見やすい。

● トレンドの変化がみえる

- ・オシロスコープに近い操作感で、トレンドの変化を見ることができる。

● 幅広い種類のデータがみえる

- ・電圧/電流以外にECUからのCANデータや周囲環境データなど、幅広い種類のデータを同時に表示できる。



☑ 結果がみえる

● 必要な結果だけがみえる

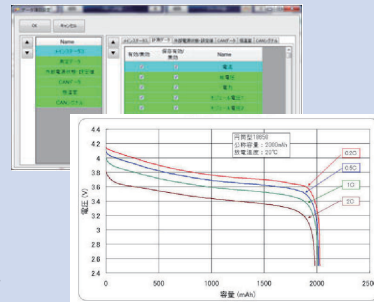
- ・保存したい項目を自由に選択できる。
- ・各種データが分類して保存される。

● 異常の原因がみえる

- ・異常原因を計測データと同時に保存するため、異常の原因が判断しやすい。

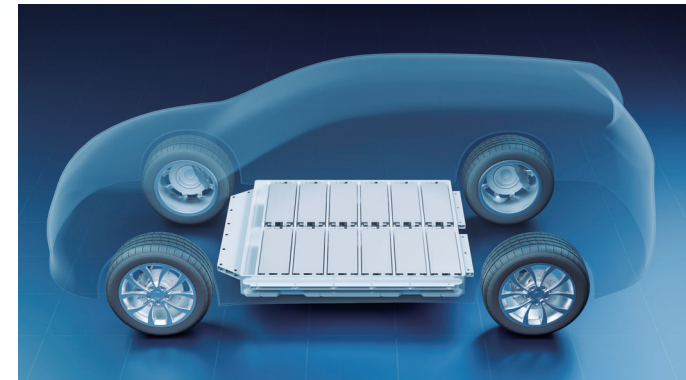
● 特性がみえる

- ・計測データから各種特性データ(入出力特性、SOC特性など)に1クリックで変換できる。



バッテリー関連装置

EV・HEV等の車載用バッテリー、ソーラー・風力発電等の汎用蓄電池など、大容量電池の評価に最適な充放電評価装置です。
評価装置だけでなく周辺装置も含めトータルでご提案します。



☑ 研究用から量産用まで、幅広いニーズに対応可能

☑ 数多くのバッテリー充放電評価で培った高いノウハウと実績で、様々なタイプの評価方法に対応可能

☑ BMU (バッテリーマネジメントユニット) との連動動作が可能で、CAN通信によりBMUの状態監視やフラグ制御を充放電制御と連動させることが可能

☑ 視認性及び操作性に優れたプログラミングツールのご提案が可能

< 開発・製造 >

NST 株式会社 エヌ エス ティー

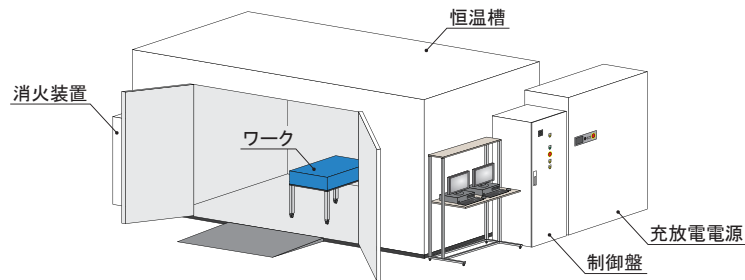
<http://www.nst-co.com>

〒433-8103 静岡県浜松市中央区豊岡町58番地 TEL.053-430-6311 FAX.053-430-6312

本カタログの記載内容：2024年1月現在 製品改良の為、お断りなく仕様変更することがありますので御了承下さい。

研究開発用

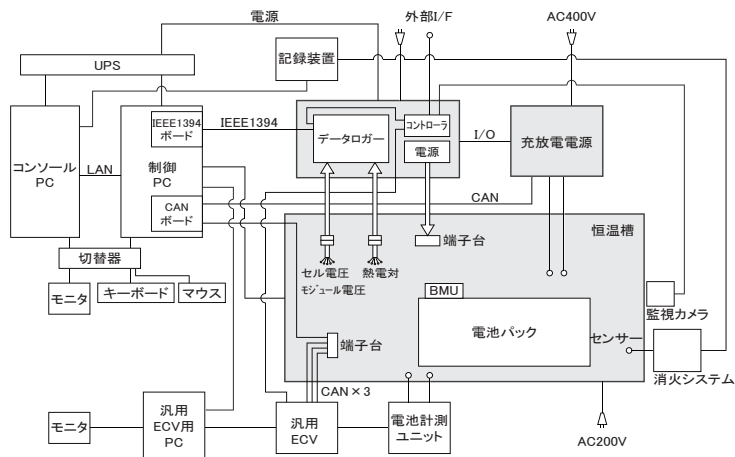
バッテリーの評価だけでなく、BMU(バッテリーマネージメントユニット)の評価も行うことができる評価装置です。コンピュータによる充放電試験パターンの作成、制御、管理を行うことが可能です。



仕様例

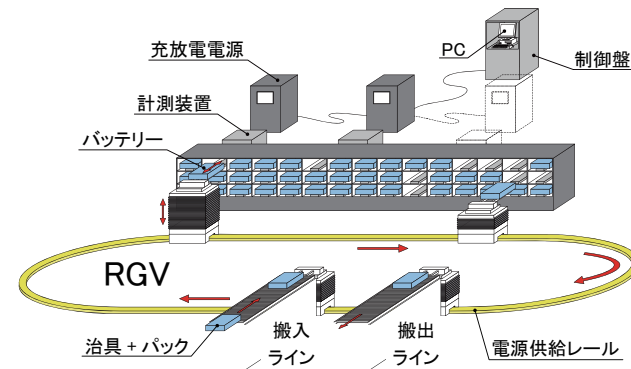
項目	内容
電圧	0~750V
電流	±800A
充放電モード	CC充放電, CC-CV充放電, CP充放電, CP-CV充放電, セルCC-CV充放電, セルCP-CV充放電, パルス充放電, マップ充放電, など
電圧精度	±0.1% of F.S.
電流精度	±0.1% of F.S.
電流応答性	5ms以下(但し、電池の内部抵抗による)
外部CAN制御	CAN通信にて外部からリミット制御が可能
計測機能	セル256ch, モジュール50ch, 温度256ch, CANデータ, 総電圧, 電流, など
恒温槽	温度範囲:-50℃ ~ +150℃ 槽内寸法:W3,000mm × D3,000mm × H2,000mm 監視カメラ付
消火システム	CO2消火 ガス検知機能(CO2, CO, H2) 熱検知機能
評価パターンプログラミング機能	フロー方式 充放電モード, 外部電源制御 CAN制御, 恒温槽制御 条件移行設定, など
その他機能	DBCファイル読み取り, 設定機能 dSPACE社のMicro Auto Box 運動機能

システムブロック図



全自動バッテリー検査装置 (量産装置用)

バッテリー(セル・モジュール・パック)の充放電検査を行う装置です。AGV, RGV, ロボット等で自動搬送し、充放電ステーションにて充放電検査を行います。トレーサビリティシステムを連動し、検査データを管理します。



仕様例

項目	内容
電圧	0 ~ 5V, 0 ~ 20V, 0 ~ 500V, など
電流	±50A, ±200A, ±500A, など
計測機能	セル電圧, モジュール電圧, パック総電圧, 温度, など
検査項目	上揃え充電, 容量確認, AC-IR, DC-IR, 補充電, など

トレーサビリティシステム

