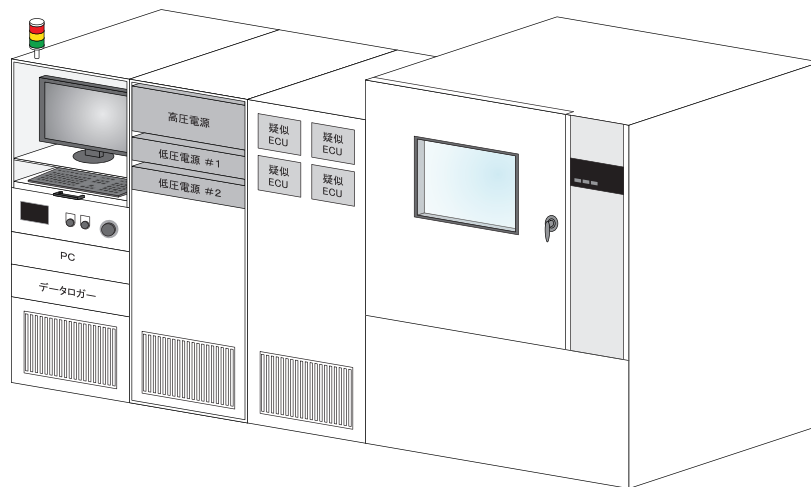


インバータ関連試験装置

EVの普及が拡大し需要が拡大しているインバータ, DC-DCコンバータ, 車載充電器等のパワーエレクトロニクス製品を評価する装置です。

評価製品に接続する各種制御計測器を搭載し、当社で開発したプログラミングツールを用いて自由に試験パターンを作成、実行することができます。

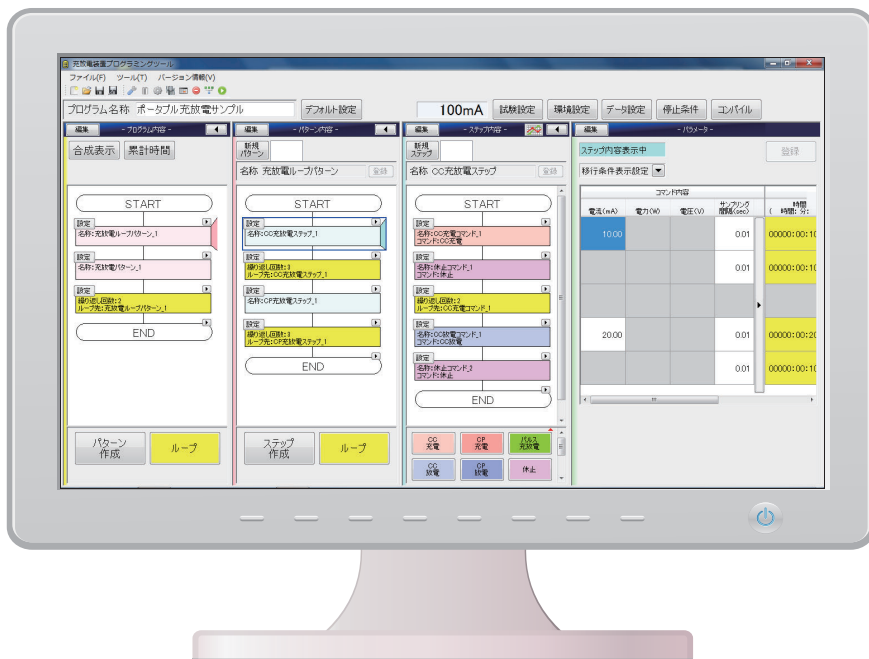
- ✓ プログラミングツールを用いて自由に試験パターンを作成可能
- ✓ 温度変化を含めた全自動試験が可能
- ✓ 試験成績書を自動で生成 (フォーマットの設定が可能)



ACインバータ試験 仕様例

項目	内容
高圧入力電圧	0~500V
高圧入力電流	0~50A
低圧入力電圧	0~30V
低圧入力電流	0~50A
出力電圧	600V
出力電流	40A
測定項目	入力電圧/電流/電力, 出力電圧/電流/電力, 歪率, 出力周波数, ピーク電流
温度範囲	-40℃~+120℃
同時試験ワーク数	5

インバータ関連試験装置用プログラミングツール



☑ プログラムの構造がみえる

- 3つの階層を1画面に表示することで、階層構造が見やすい。
- それぞれの階層を表示/非表示にできるので、必要な階層だけを表示できる。

☑ プログラムの流れがみえる

- フロー方式で表示することで、プログラムの流れがわかりやすい。
- コマンドをドラッグ&ドロップ方式で設定するため、操作性が向上。

☑ 各種条件がみえる

- 分岐先を矢印で表示することで、分岐先を確認しやすくなり間違いを削減。
- フローの横軸に設定値を表示することで、流れと設定が同時に確認できる。

☑ CAN設定がみえる

- DBCファイルを読み込み、表示が可能。
- 設定ツールにて、CANデータの定義が可能。

< 開発・製造 >

NST 株式会社 エヌ エス ティー

<http://www.nst-co.com>

〒433-8103 静岡県浜松市中央区豊岡町58番地 TEL.053-430-6311 FAX.053-430-6312

本カタログの記載内容：2024年1月現在 製品改良の為、お断りなく仕様変更することがありますので御了承下さい。